

证券投资者信心调查专报

(2011年第7期)

中国证券投资者保护基金有限责任公司

二〇一一年七月三十一日

二〇一一年七月证券投资者信心调查分析报告

七月证券投资者信心调查从7月1日起依托中国证券投资者保护网进行，截至7月31日，共有8455名投资者填写了问卷。

调查发现，7月投资者信心大幅回升。投资者对国内经济基本面和国内经济政策有利于股市的信心大幅提升；投资者对国际经济和金融环境的信心仍偏悲观；投资者对股票估值的信心略有回升；投资者对大盘的信心和买入意愿比上月有所增强。7月投资者信心主要呈现以下几个特点：

一、投资者信心大幅回升

7月投资者信心指数（SICI）为58.6，比上月（47.6）上升11.0，在连续4个月下降后首次回升。7月初国家统计局公布的6月份和上半年的经济数据强化了市场对经济软着陆的判断，一些市场人士认为7月CPI会见顶回落，从而预计从紧的货币政策会有所松动，投资者对国内经济基本面和经济政策有利于股市的信心大幅增强。

二、投资者对国内经济基本面的信心大幅提升

7月国内经济基本面指数（DEFI）为50.4，较上月（31.4）上升19.0。其中，28.52%（上月为16.72%）的投资者认为国内经济基本面对未来三个月的股市产生有利影响，23.93%（上月为

17.81%)的投资者认为影响不大, 27.91%(上月为 47.05%)的投资者认为会产生不利影响, 回答影响不确定的投资者比例为 19.65%。

三、投资者对国内经济政策有利于股市的信心大幅提升

7月国内经济政策指数(DEPI)为 53.5, 比上月(33.5)上升 20.0。33.65%(上月为 20.35%)的投资者预计国内经济政策对未来三个月的股市会产生有利影响, 20.90%的投资者认为影响不大, 27.81%的投资者认为会产生不利影响, 回答影响不确定的投资者比例为 17.65%。

四、投资者对国际经济和金融环境的信心仍偏悲观

7月国际经济和金融环境指数(IEFEI)为 35.2, 较上月(25.2)上升 10.0, 但仍偏悲观。16.79%(上月为 11.40%)的投资者认为国际经济和金融环境会对我国未来三个月的股市产生有利影响, 22.95%的投资者认为影响不大, 认为不利的投资者比例为 40.50%, 认为影响不确定的投资者比例为 19.76%。

五、投资者对股票估值的信心略有回升

7月股票估值指数(SVI)为 53.4, 较上月(52.7)上升 0.7。有 32.13%(上月为 31.97%)的投资者认为目前中国股票价格低于其真实价值或合理的投资价值, 28.61%的投资者认为差不多, 26.20%的投资者认为目前股票价格高于其真实价值或合理的投资价值, 13.06%的投资者回答不确定。

六、投资者对大盘的信心和买入意愿比上月有所增强

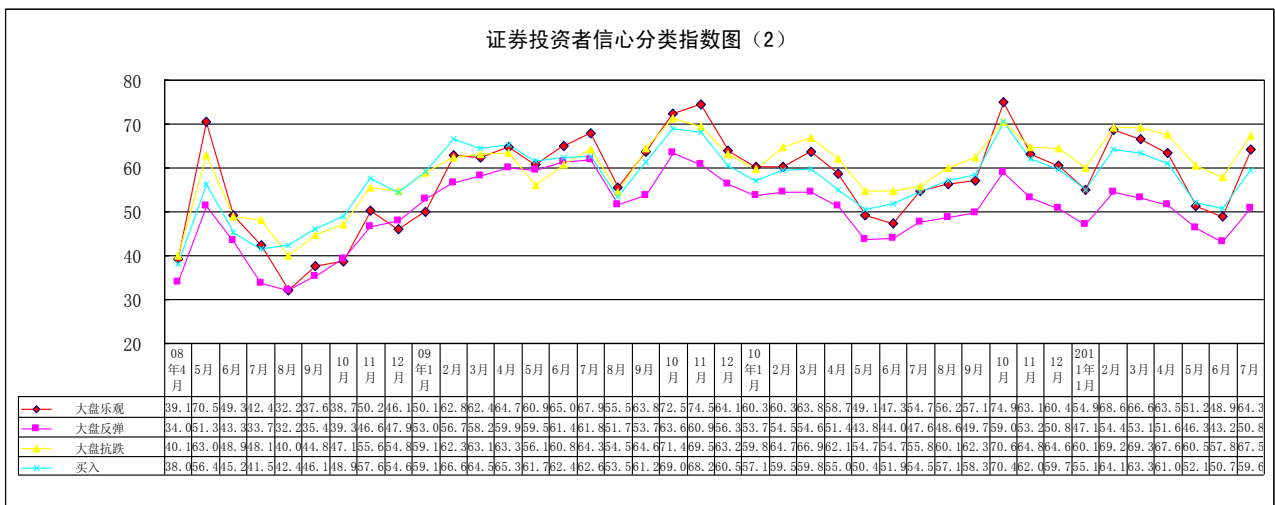
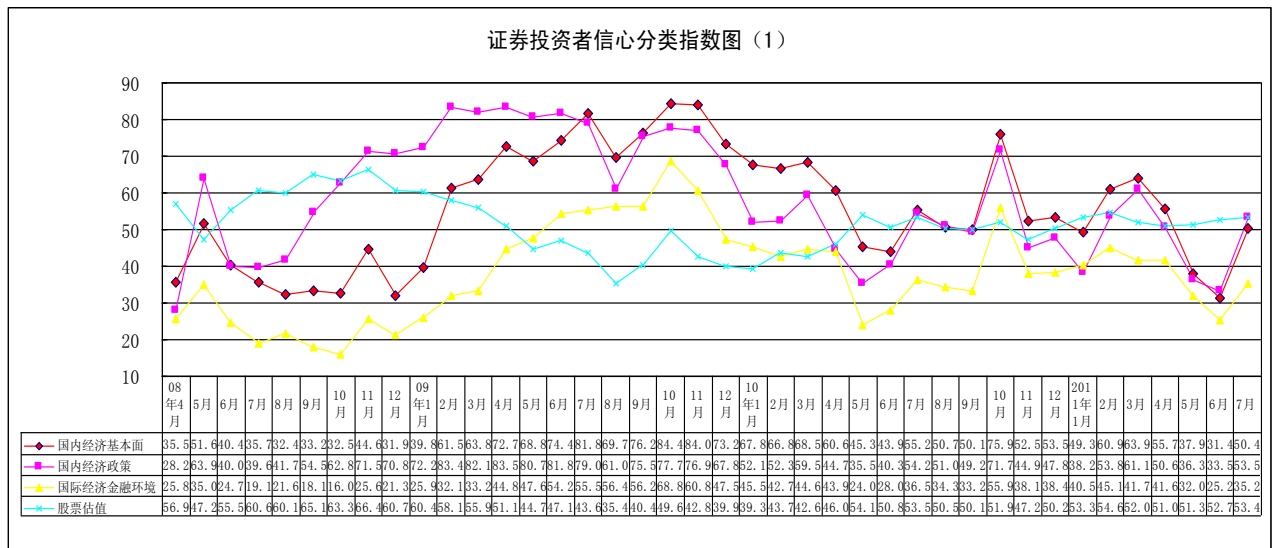
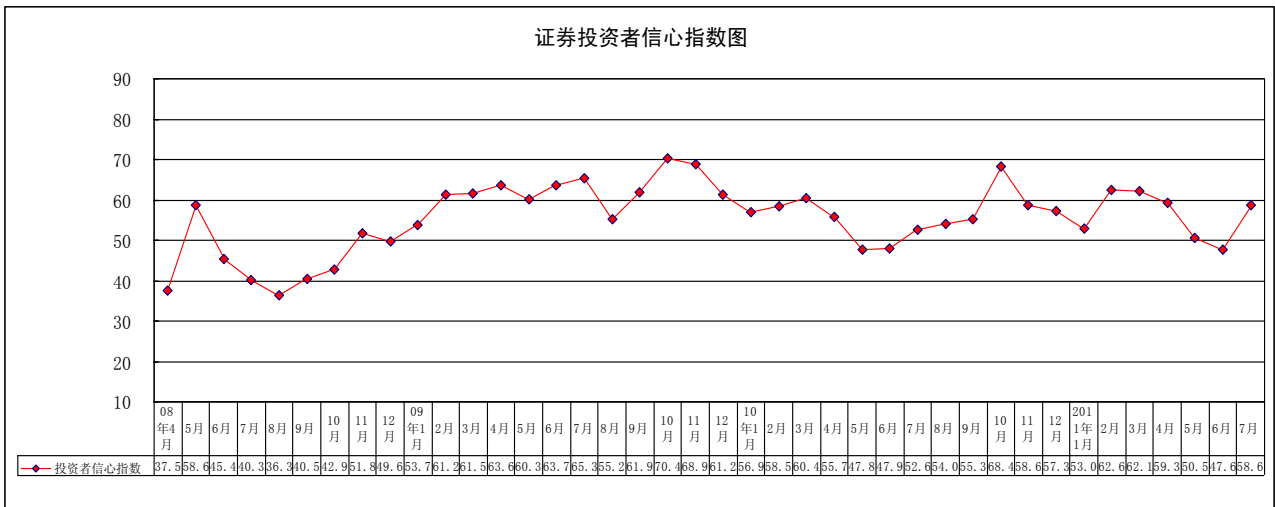
7月投资者大盘乐观指数(LCOI)为64.3(上月为48.9), 大盘反弹指数(LCRI)为50.8(上月为43.2), 大盘抗跌指数(LCDI)为67.5(上月为57.8), 买入指数(BII)为59.6(上月为50.7), 投资者对大盘的信心和买入意愿比上月有所增强。调查结果显示, 有41.18%(上月为24.45%)的投资者认为上证综指在未来一个月会上涨; 有49.11%(上月为38.51%)的投资者认为上证综指在未来三个月会上涨; 在回答“您认为未来六个月内中国股市走势如何?”时, 42.50%(上月为33.50%)的投资者回答上涨; 有31.39%(上月为25.32%)的投资者考虑在未来三个月内增加投资于股票的资金量, 有14.94%(上月为24.13%)的投资者考虑减少。

附件: 1、证券投资者信心及分类指数图

2、二〇一一年七月证券投资者信心调查问卷统计

二〇一一年七月三十一日

附件 1：证券投资信心及分类指数图

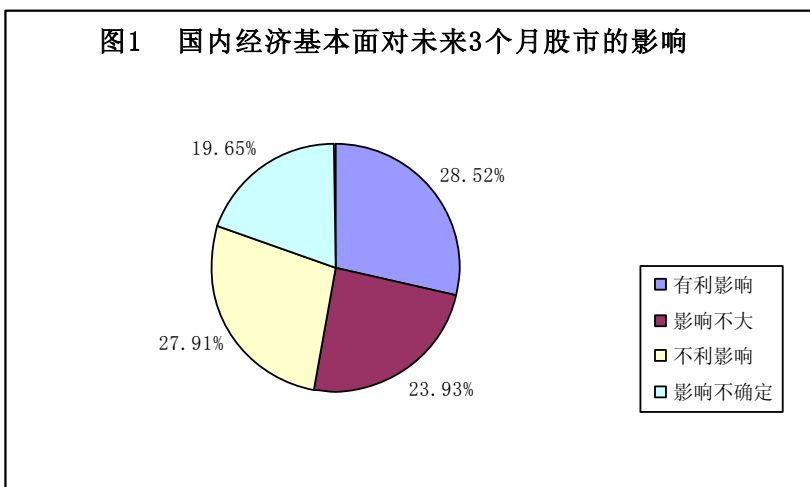


说明：信心指数取值范围为[0, 100]，50为中性值。

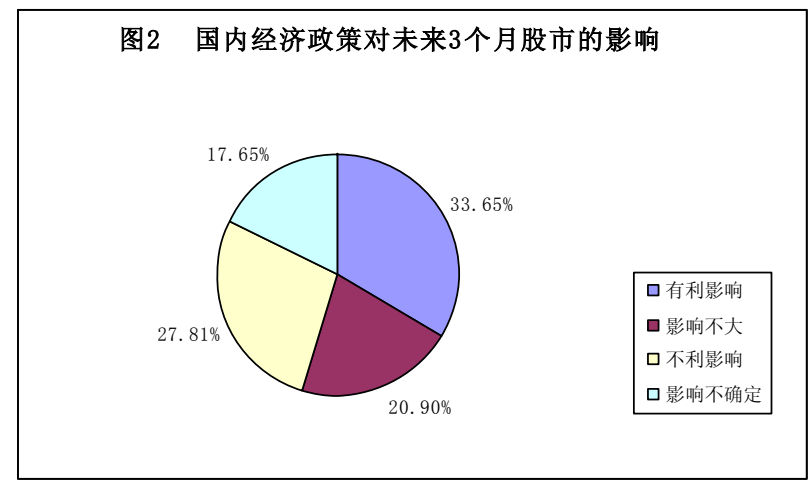
附件 2:

二〇一一年七月证券投资者信心调查问卷统计

第 1 题：您预计国内经济基本面对未来 3 个月的股市将产生：		
选项	比例	人数
有利影响	28.52%	2411
影响不大	23.93%	2023
不利影响	27.91%	2360
影响不确定	19.65%	1661
总计	100.00%	8455



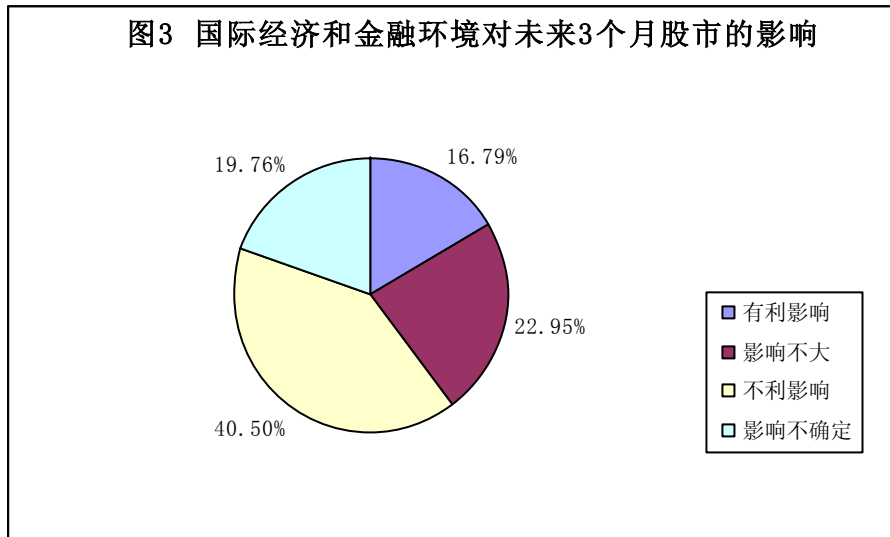
第 2 题：您预计国内经济政策对未来 3 个月的股市将产生：		
选项	比例	人数
有利影响	33.65%	2845
影响不大	20.90%	1767
不利影响	27.81%	2351
影响不确定	17.65%	1492
总计	100.00%	8455



第 3 题：您预计国际经济和金融环境对我国未来 3 个月的股市将产生：

选项	比例	人数
有利影响	16.79%	1420
影响不大	22.95%	1940
不利影响	40.50%	3424
影响不确定	19.76%	1671
总计	100.00%	8455

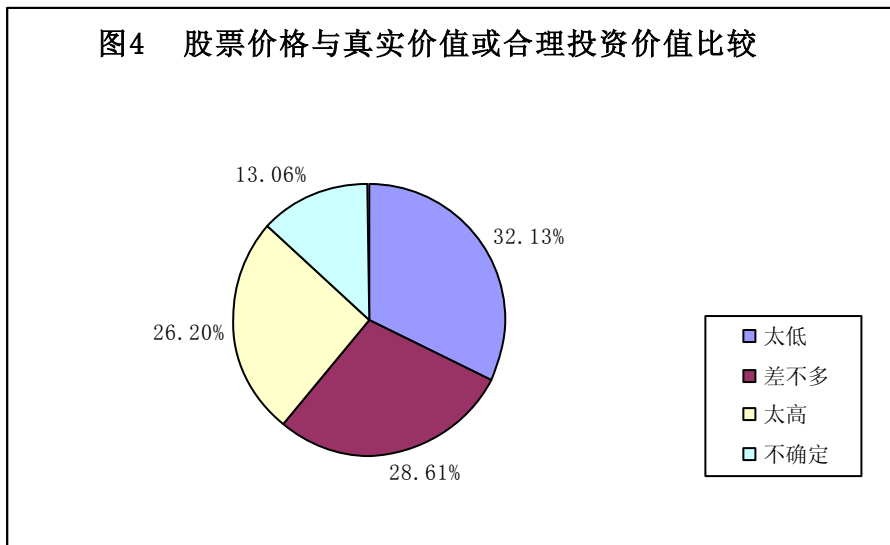
图3 国际经济和金融环境对未来3个月股市的影响



第 4 题：您认为目前中国股票价格，与其真实价值或合理的投资价值相比较，是：

选项	比例	人数
太低	32.13%	2717
差不多	28.61%	2419
太高	26.20%	2215
不确定	13.06%	1104
总计	100.00%	8455

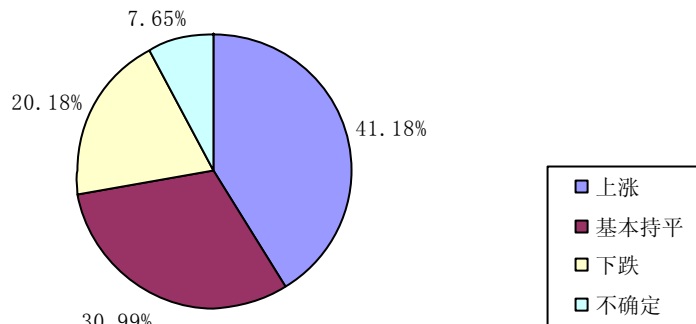
图4 股票价格与真实价值或合理投资价值比较



第 5 题：您认为上证综指未来 1 个月会：

选项	比例	人数
上涨	41.18%	3482
基本持平	30.99%	2620
下跌	20.18%	1706
不确定	7.65%	647
总计	100.00%	8455

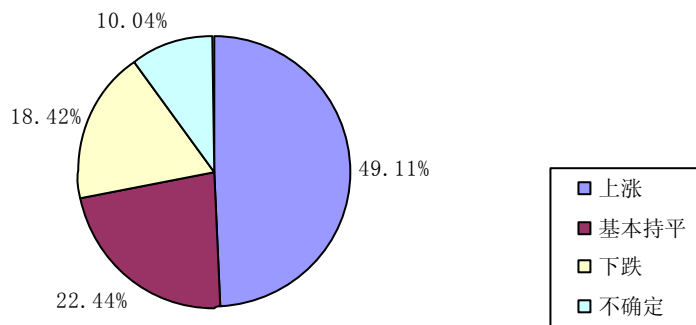
图5 上证综指未来1个月走势预测



第 6 题：您认为上证综指未来 3 个月会：

选项	比例	人数
上涨	49.11%	4152
基本持平	22.44%	1897
下跌	18.42%	1557
不确定	10.04%	849
总计	100.00%	8455

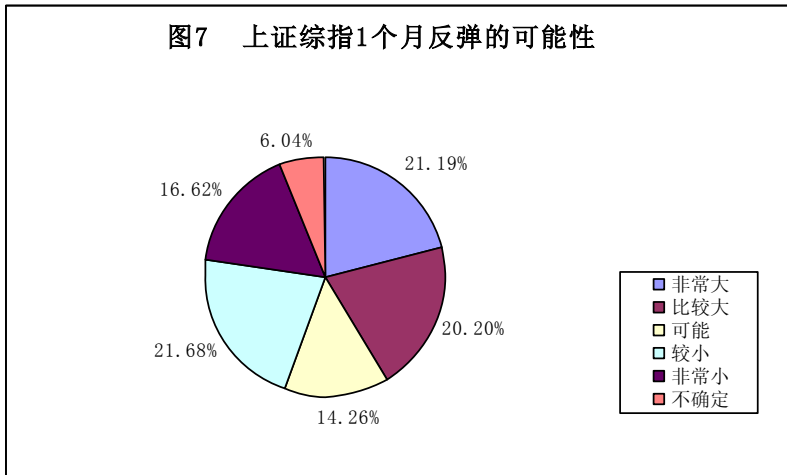
图6 上证综指未来3个月走势预测



第 7 题：如果上证综指在未来 1 个月内下跌 10%，您预计在接下去的 1 个月涨回去的可能性：

选项	比例	人数
非常大	21.19%	1792
比较大	20.20%	1708
可能	14.26%	1206
较小	21.68%	1833
非常小	16.62%	1405
不确定	6.04%	511
总计	100.00%	8455

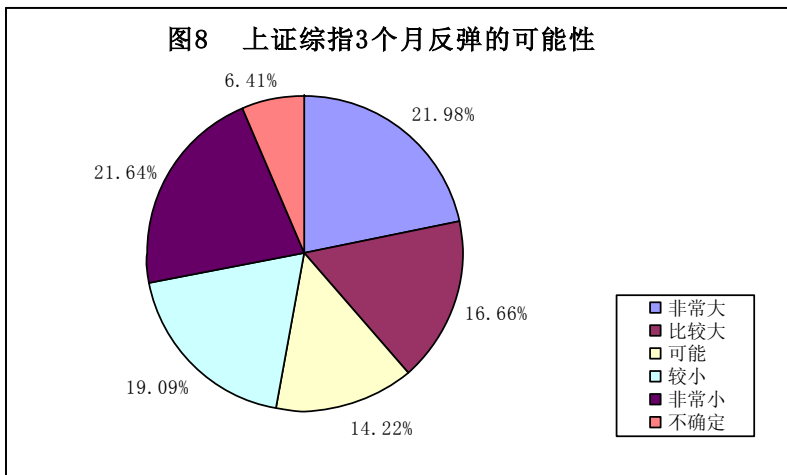
图7 上证综指1个月反弹的可能性



第 8 题：如果上证综指未来 3 个月内下跌 20%，您预计在接下去的 3 个月涨回去的可能性：

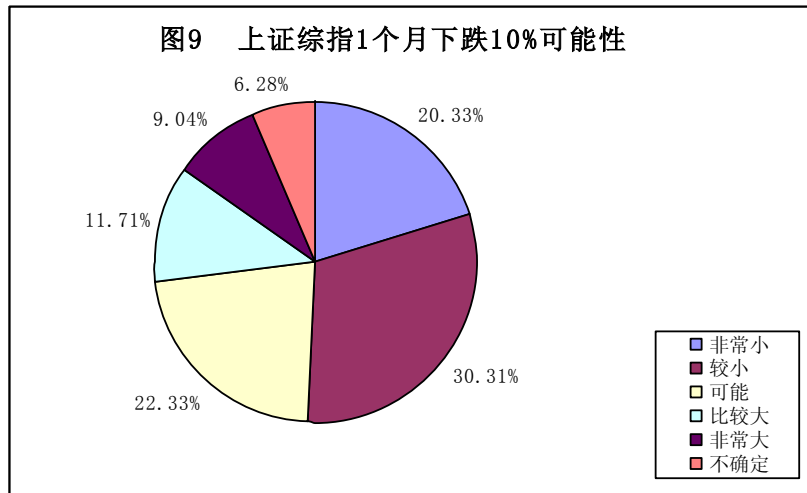
选项	比例	人数
非常大	21.98%	1858
比较大	16.66%	1409
可能	14.22%	1202
较小	19.09%	1614
非常小	21.64%	1830
不确定	6.41%	542
总计	100.00%	8455

图8 上证综指3个月反弹的可能性



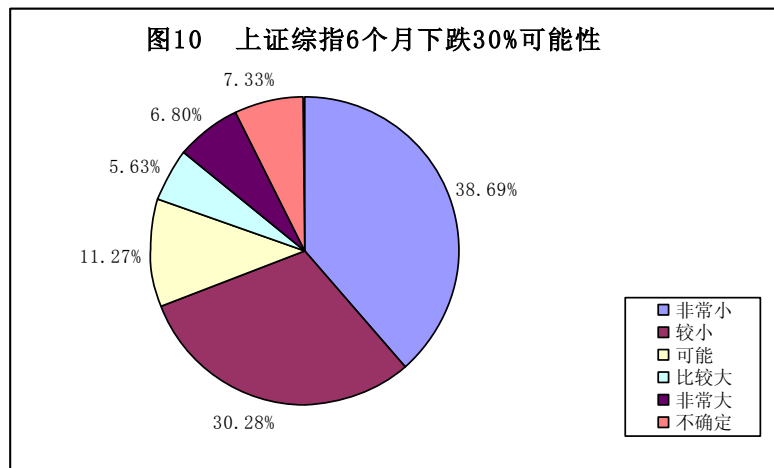
第 9 题：您预计上证综指在未来 1 个月内下跌 10%的可能性：

选项	比例	人数
非常小	20.33%	1719
较小	30.31%	2563
可能	22.33%	1888
比较大	11.71%	990
非常大	9.04%	764
不确定	6.28%	531
总计	100.00%	8455



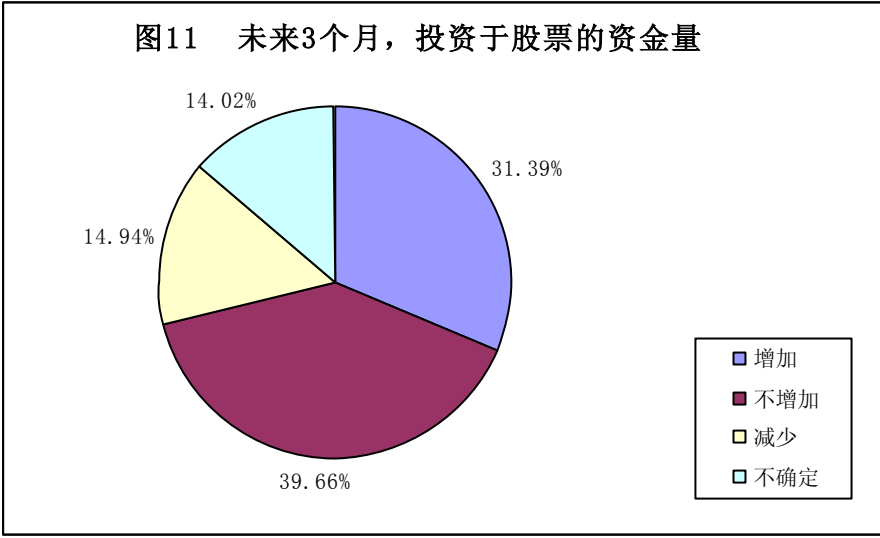
第 10 题：您预计上证综指在未来 6 个月内下跌 30%的可能性：

选项	比例	人数
非常小	38.69%	3271
较小	30.28%	2560
可能	11.27%	953
比较大	5.63%	476
非常大	6.80%	575
不确定	7.33%	620
总计	100.00%	8455



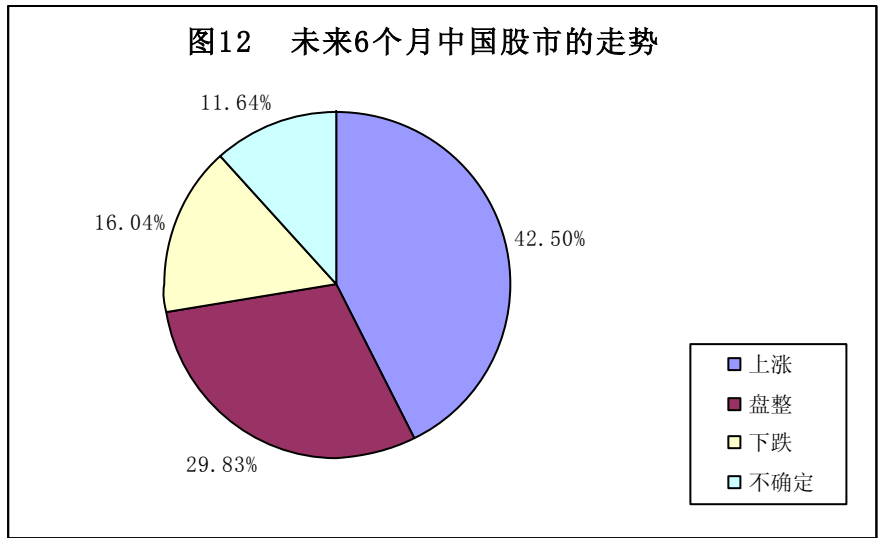
第 11 题：在未来 3 个月内，您是否考虑增加投资于股票的资金量？

选项	比例	人数
增加	31.39%	2654
不增加	39.66%	3353
减少	14.94%	1263
不确定	14.02%	1185
总计	100.00%	8455



第 12 题：您认为未来 6 个月内中国股市走势如何？

选项	比例	人数
上涨	42.50%	3593
盘整	29.83%	2522
下跌	16.04%	1356
不确定	11.64%	984
总计	100.00%	8455



说明：由于舍入误差，“比例”项分类之和未必等于总计。