

# 证券投资者信心调查专报

(2011年第8期)

中国证券投资者保护基金有限责任公司

二〇一一年八月三十一日

## 二〇一一年八月证券投资者信心调查分析报告

八月证券投资者信心调查从8月1日起依托中国证券投资者保护网进行，截至8月31日，共有5821名投资者填写了问卷。

调查发现，8月投资者信心大幅回落。投资者对国内经济基本面和国内经济政策有利于股市的信心跌幅较大；投资者对国际经济和金融环境的信心接近历史低点；投资者对股票估值的信心小幅回升；投资者对大盘的信心和买入意愿比上月有较大下降。

8月投资者信心主要呈现以下几个特点：

### 一、投资者信心大幅回落

8月投资者信心指数（SICI）为46.7，比上月（58.6）下降11.9。8月5日，国际评级机构标准普尔公司宣布下调美国主权信用评级，引发全球股市剧烈动荡，道琼斯工业指数出现2008年金融危机以来最大单日跌幅。投资者对经济二次探底的担忧加剧。

### 二、投资者对国内经济基本面的信心跌幅较大

8月国内经济基本面指数（DEFI）为35.5，较上月（50.4）下降14.9。其中，17.73%（上月为28.52%）的投资者认为国内经济基本面对未来三个月的股市产生有利影响，20.68%（上月为23.93%）的投资者认为影响不大，40.61%（上月为27.91%）的

投资者认为会产生不利影响，回答影响不确定的投资者比例为 20.98%。

### **三、投资者对国内经济政策有利于股市的信心跌幅较大**

8 月国内经济政策指数 (DEPI) 为 38.6，比上月 (53.5) 下降 14.9。22.78% (上月为 33.65%) 的投资者预计国内经济政策对未来三个月的股市会产生有利影响，17.33% 的投资者认为影响不大，41.37% 的投资者认为会产生不利影响，回答影响不确定的投资者比例为 18.52%。

### **四、投资者对国际经济和金融环境的信心接近历史低点**

8 月国际经济和金融环境指数 (IEFEI) 为 17.2，较上月 (35.2) 下降 18.0，接近 2008 年 10 月的历史最低值 16.0。8.33% (上月为 16.79%) 的投资者认为国际经济和金融环境会对我国未来三个月的股市产生有利影响，13.30% 的投资者认为影响不大，认为不利的投资者比例为 65.66%，认为影响不确定的投资者比例为 12.71%。

### **五、投资者对股票估值的信心小幅回升**

8 月股票估值指数 (SVI) 为 58.6，较上月 (53.4) 上升 5.2。有 38.26% (上月为 32.13%) 的投资者认为目前中国股票价格低于其真实价值或合理的投资价值，24.77% 的投资者认为差不多，23.43% 的投资者认为目前股票价格高于其真实价值或合理的投资价值，13.54% 的投资者回答不确定。

## 六、投资者对大盘的信心和买入意愿比上月有较大下降

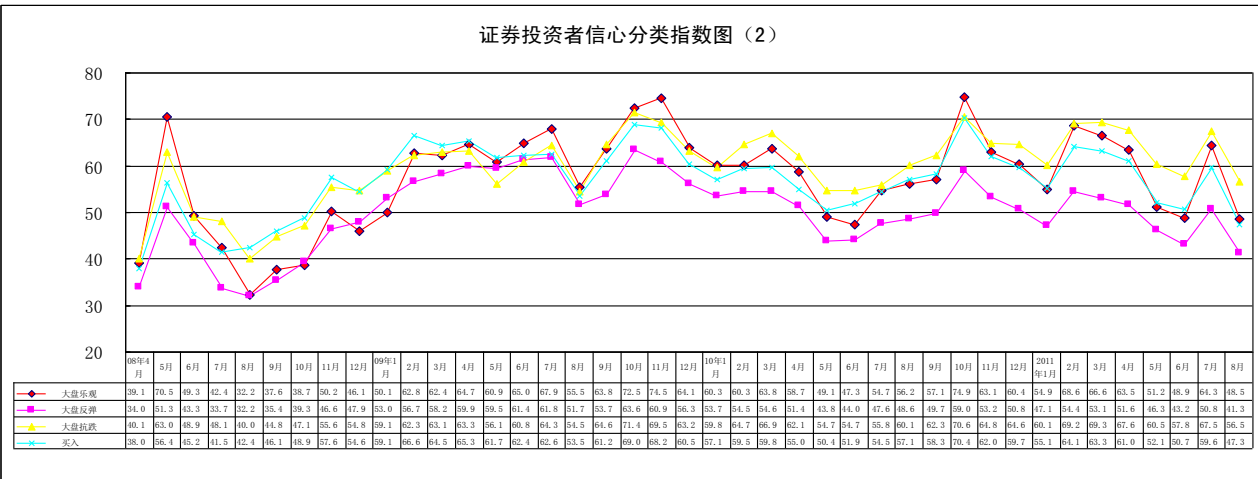
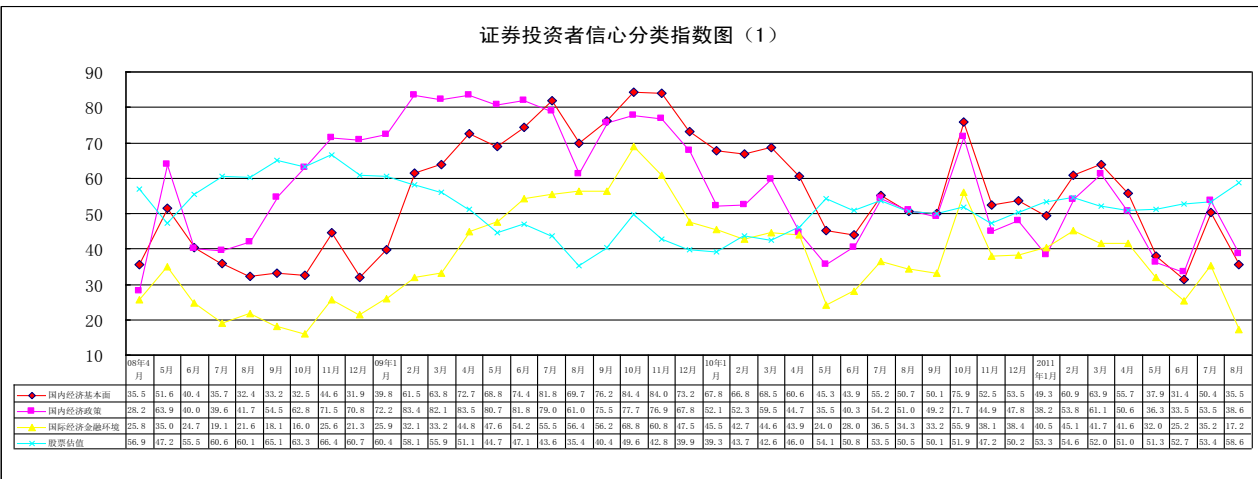
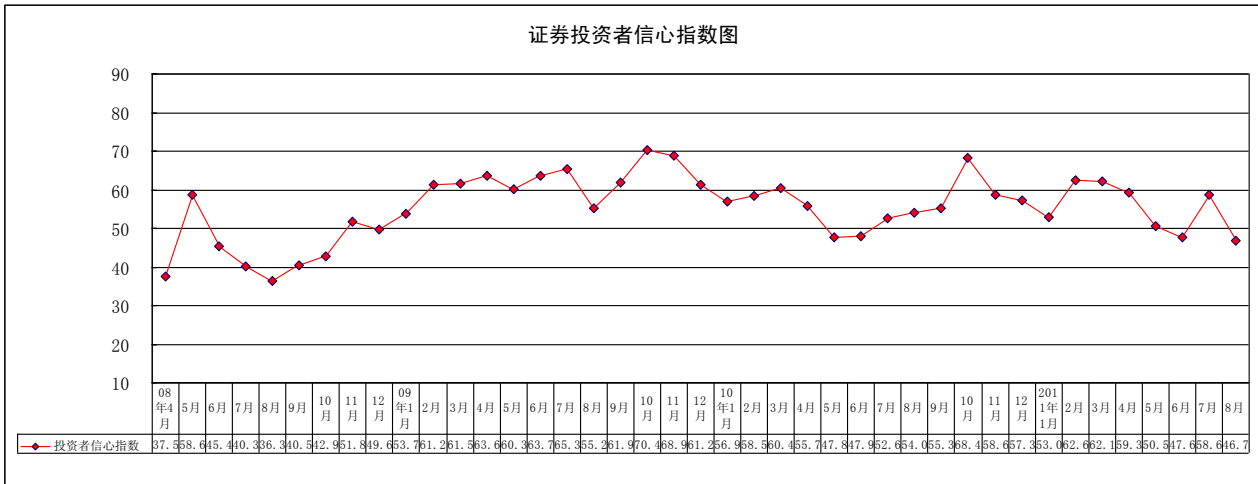
8月投资者大盘乐观指数(LCOI)为48.5(上月为64.3),大盘反弹指数(LCRI)为41.3(上月为50.8),大盘抗跌指数(LCDI)为56.5(上月为67.5),买入指数(BII)为47.3(上月为59.6),投资者对大盘的信心和买入意愿比上月有较大下降。调查结果显示,有22.66%(上月为41.18%)的投资者认为上证综指在未来一个月会上涨;有36.11%(上月为49.11%)的投资者认为上证综指在未来三个月会上涨;在回答“您认为未来六个月内中国股市走势如何?”时,29.94%(上月为42.50%)的投资者回答上涨;有21.27%(上月为31.39%)的投资者考虑在未来三个月内增加投资于股票的资金量,有26.08%(上月为14.94%)的投资者考虑减少。

附件: 1、证券投资者信心及分类指数图

2、二〇一一年八月证券投资者信心调查问卷统计

二〇一一年八月三十一日

# 附件 1： 证券投资信心及分类指数图

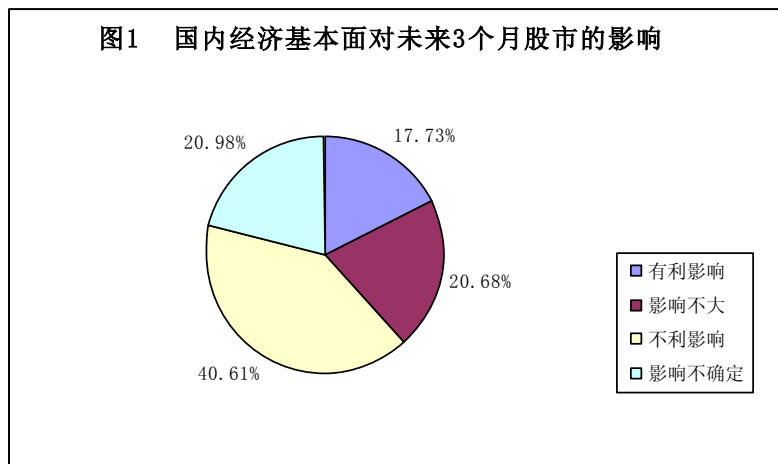


说明：信心指数取值范围为[0, 100]，50为中性值。

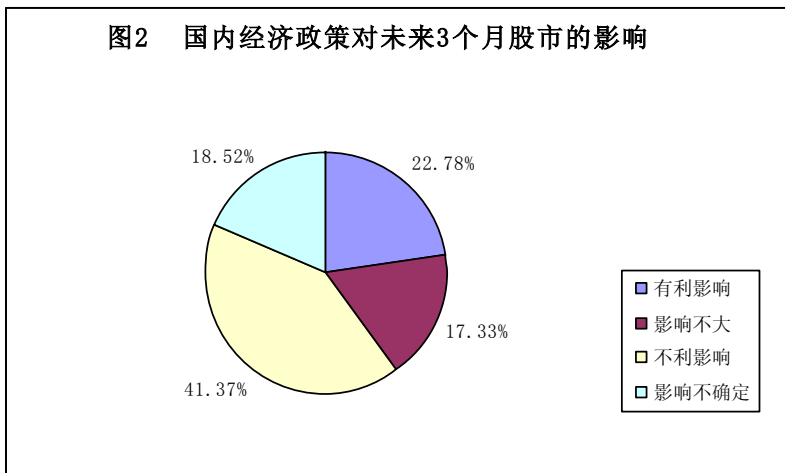
附件 2:

二〇一一年八月证券投资者信心调查问卷统计

第 1 题：您预计国内经济基本面对未来 3 个月的股市将产生：		
选项	比例	人数
有利影响	17.73%	1032
影响不大	20.68%	1204
不利影响	40.61%	2364
影响不确定	20.98%	1221
总计	100.00%	5821



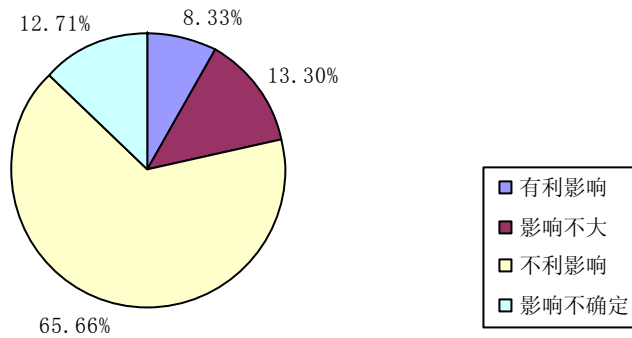
第 2 题：您预计国内经济政策对未来 3 个月的股市将产生：		
选项	比例	人数
有利影响	22.78%	1326
影响不大	17.33%	1009
不利影响	41.37%	2408
影响不确定	18.52%	1078
总计	100.00%	5821



**第 3 题：您预计国际经济和金融环境对我国未来 3 个月的股市将产生：**

选项	比例	人数
有利影响	8.33%	485
影响不大	13.30%	774
不利影响	65.66%	3822
影响不确定	12.71%	740
总计	100.00%	5821

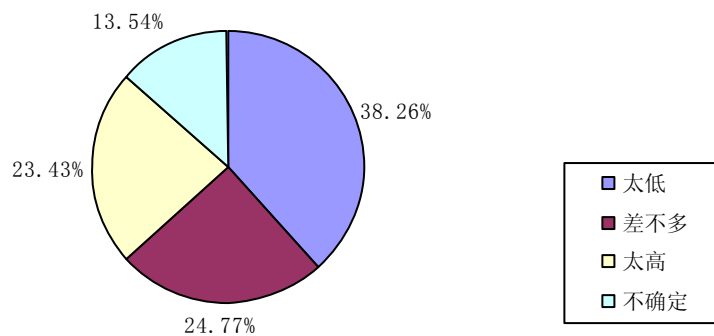
**图3 国际经济和金融环境对未来3个月股市的影响**



**第 4 题：您认为目前中国股票价格，与其真实价值或合理的投资价值相比较，是：**

选项	比例	人数
太低	38.26%	2227
差不多	24.77%	1442
太高	23.43%	1364
不确定	13.54%	788
总计	100.00%	5821

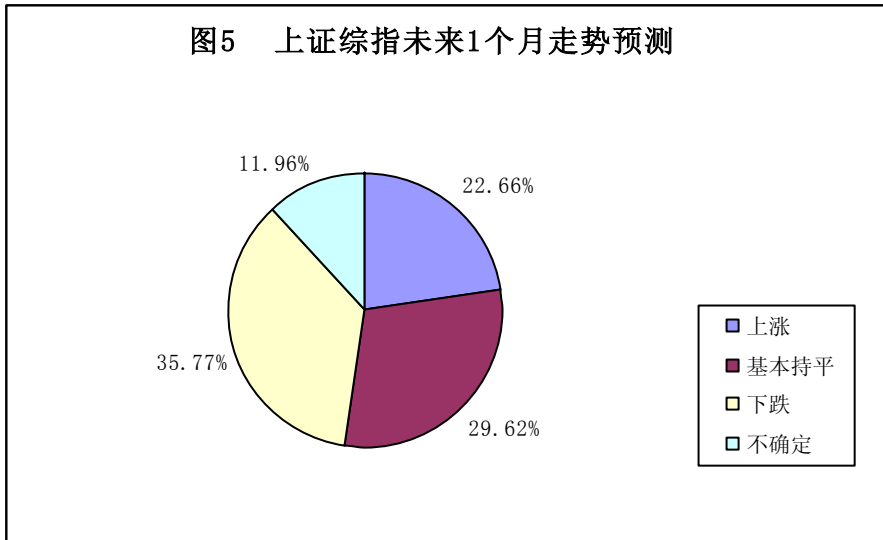
**图4 股票价格与真实价值或合理投资价值比较**



**第 5 题：您认为上证综指未来 1 个月会：**

选项	比例	人数
上涨	22.66%	1319
基本持平	29.62%	1724
下跌	35.77%	2082
不确定	11.96%	696
总计	100.00%	5821

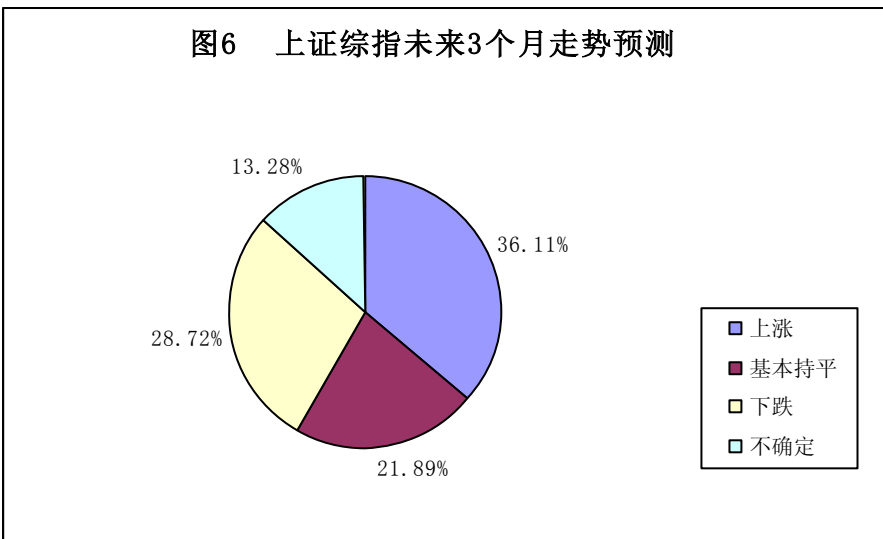
**图5 上证综指未来1个月走势预测**



**第 6 题：您认为上证综指未来 3 个月会：**

选项	比例	人数
上涨	36.11%	2102
基本持平	21.89%	1274
下跌	28.72%	1672
不确定	13.28%	773
总计	100.00%	5821

**图6 上证综指未来3个月走势预测**

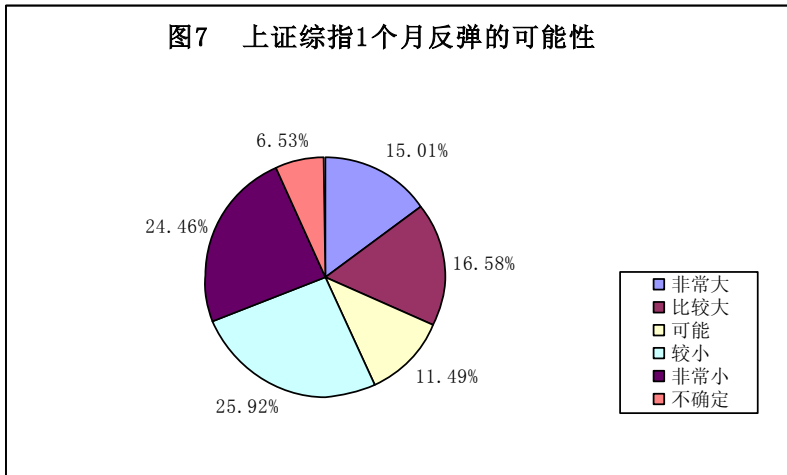




**第 7 题：如果上证综指在未来 1 个月内下跌 10%，您预计在接下去的 1 个月涨回去的可能性：**

选项	比例	人数
非常大	15.01%	874
比较大	16.58%	965
可能	11.49%	669
较小	25.92%	1509
非常小	24.46%	1424
不确定	6.53%	380
总计	100.00%	5821

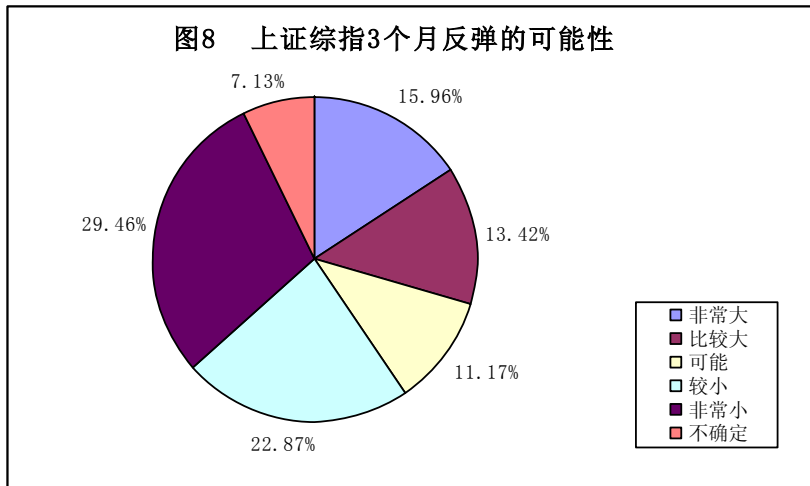
**图7 上证综指1个月反弹的可能性**



**第 8 题：如果上证综指未来 3 个月内下跌 20%，您预计在接下去的 3 个月涨回去的可能性：**

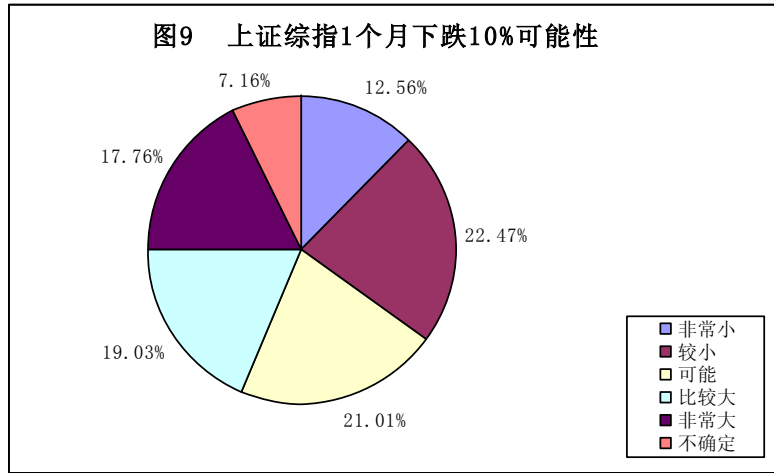
选项	比例	人数
非常大	15.96%	929
比较大	13.42%	781
可能	11.17%	650
较小	22.87%	1331
非常小	29.46%	1715
不确定	7.13%	415
总计	100.00%	5821

**图8 上证综指3个月反弹的可能性**



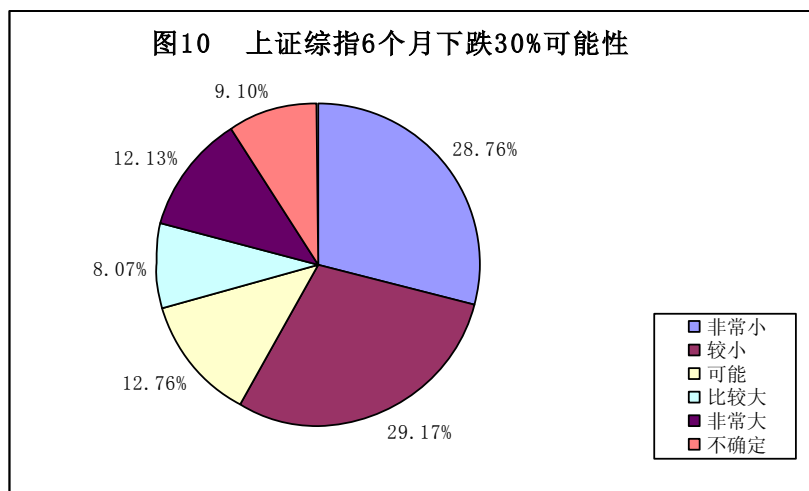
**第 9 题：您预计上证综指在未来 1 个月内下跌 10%的可能性：**

选项	比例	人数
非常小	12.56%	731
较小	22.47%	1308
可能	21.01%	1223
比较大	19.03%	1108
非常大	17.76%	1034
不确定	7.16%	417
总计	100.00%	5821



**第 10 题：您预计上证综指在未来 6 个月内下跌 30%的可能性：**

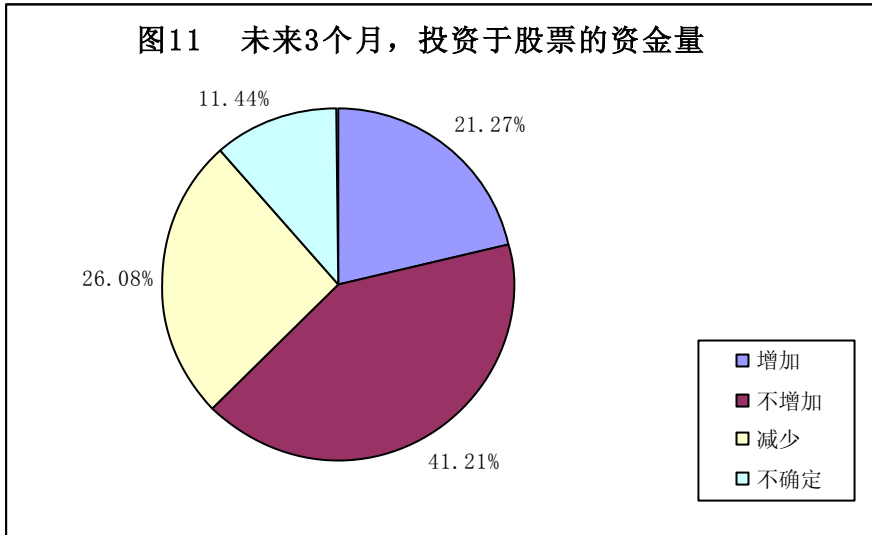
选项	比例	人数
非常小	28.76%	1674
较小	29.17%	1698
可能	12.76%	743
比较大	8.07%	470
非常大	12.13%	706
不确定	9.10%	530
总计	100.00%	5821



**第 11 题：在未来 3 个月内，您是否考虑增加投资于股票的资金量？**

选项	比例	人数
增加	21.27%	1238
不增加	41.21%	2399
减少	26.08%	1518
不确定	11.44%	666
总计	100.00%	5821

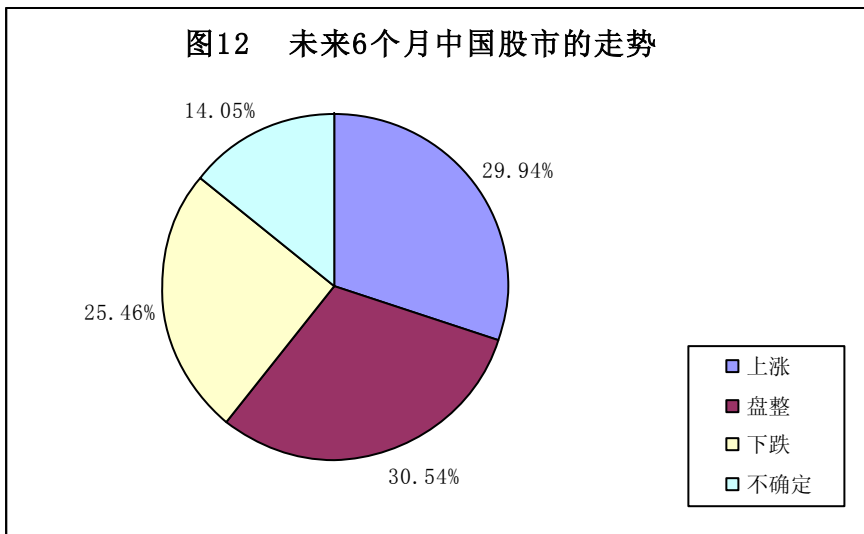
**图11 未来3个月，投资于股票的资金量**



**第 12 题：您认为未来 6 个月内中国股市走势如何？**

选项	比例	人数
上涨	29.94%	1743
盘整	30.54%	1778
下跌	25.46%	1482
不确定	14.05%	818
总计	100.00%	5821

**图12 未来6个月中国股市的走势**



说明：由于舍入误差，“比例”项分类之和未必等于总计。